
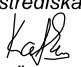
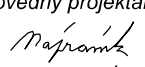
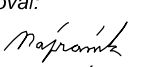



VÝŠKOVÝ SYSTÉM Bpv SOUŘADNICOVÝ SYSTÉM S-JTSK

Číslo změny:	Obsah změny:	Datum změny:
01	PO ZAPRACOVÁNÍ PŘIPOMÍNEK	02/2019
02	-	-
03	-	-

Objednatel:  <small>Správa železniční dopravní cesty</small>	Správa železniční dopravní cesty, státní organizace Dlážďená 1003/7, 110 00 Praha 1 Stavební správa východ Nerudova 1, 772 58 Olomouc
--	--

Generální projektant: 	SUDOP PRAHA a.s. Olšanská 1a, 130 80 Praha 3 tel.: +420 267 094 111 fax: +420 224 230 316 e-mail: praha@sudop.cz	Hlavní inženýr projektu: ING. MIROSLAV NEZKUSIL Garant profese: -
---	--	--

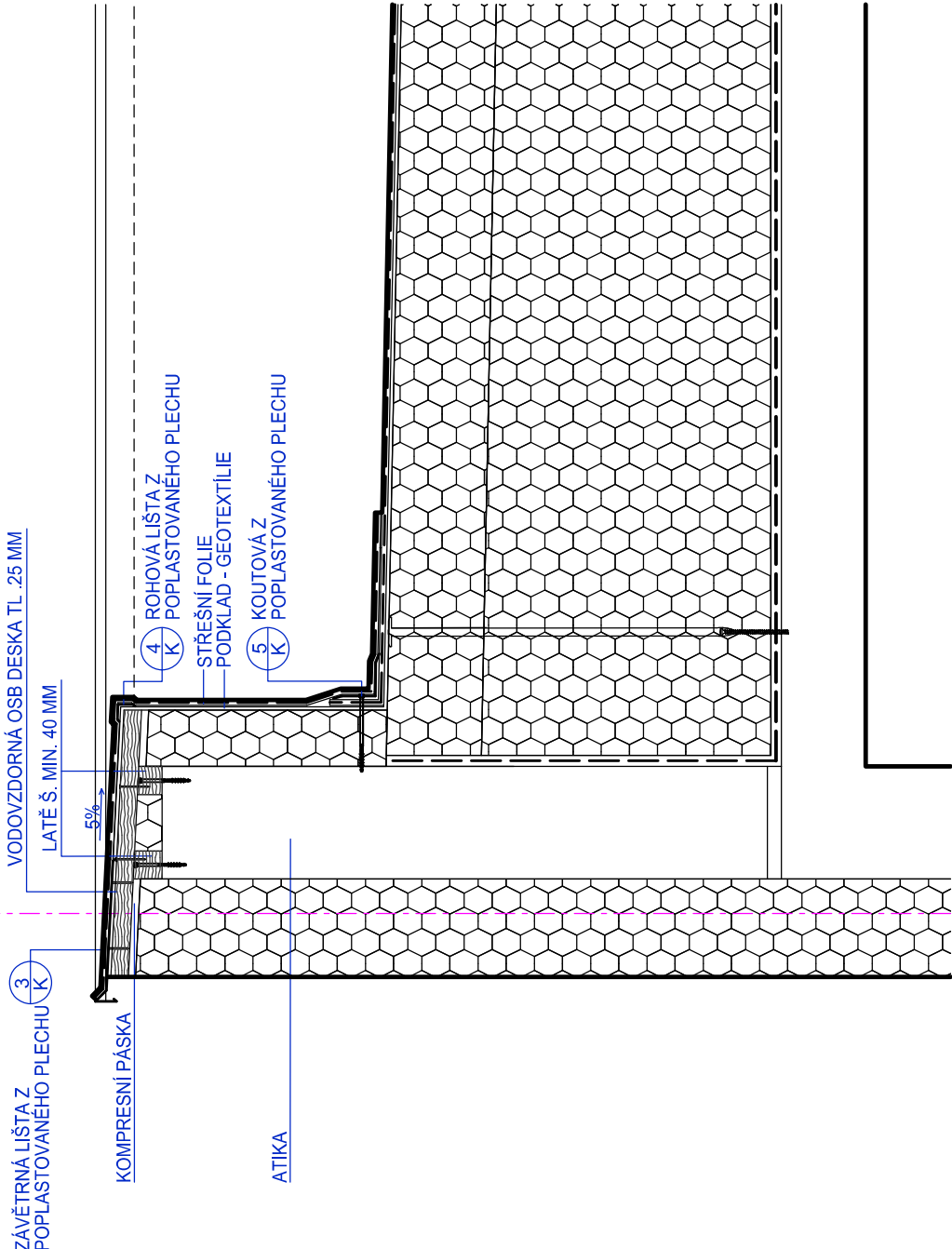
Středisko:			
ARCHITEKTURY A POZEMNÍCH STAVEB			
Vedoucí střediska:  ING. ONDŘEJ KAFKA	Odpovědný projektant SO, IO, PS:  ING. MARTIN NÁPRAVNÍK	Vypracoval:  ING. MARTIN NÁPRAVNÍK	Kontroloval:  ING. ONDŘEJ KAFKA

Název akce:	Číslo smlouvy:
Modernizace TNS Týniště nad Orlicí (Voklik)	18-216.208
	Projektový stupeň:
	DSP
Část:	Datum:
E.3.2 NAPÁJECÍ STANICE - STAVEBNÍ ČÁST	02/2019
SO 320 TNS TÝNIŠTĚ NAD ORLICÍ, NAPÁJECÍ STANICE	Číslo částí:
ARCHITEKTONICKO - STAVEBNÍ ŘEŠENÍ	E.3.2.1.1
Název přílohy:	Měřítko:
DETAILY	1:5,10,20,50
	Počet formátů:
NAPÁJECÍ STANICE A OBSLUŽNÝ OBJEKT	24A4
	Číslo přílohy:
	52

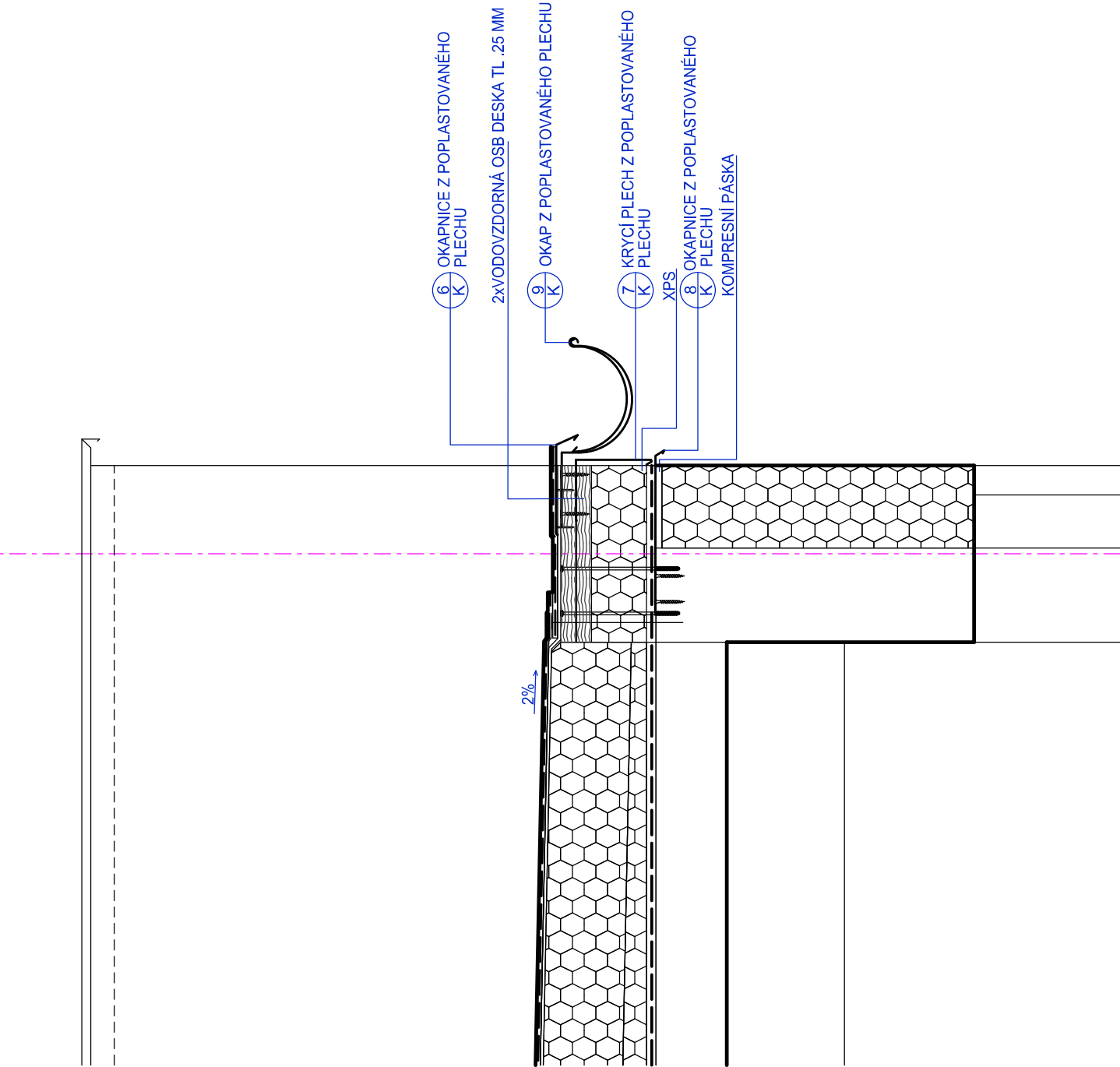
Seznam detailů

Označ.	Popis	Měřítko
1	TNS - Ukončení u atiky	1:10
2	TNS - Okap	1:10
3	TNS - Návaznost na rampu	1:10
4	TNS - Okno - ostění	1:5
5	TNS - Okno - parapet, nadpraží	1:5
6	TNS - Meziokenní pás - parapet, napraží	1:5
7	OO - Ukončení u atiky	1:10
8	OO - Okap	1:10
1/Z	TNS - žebřík s ochranným košem	1:20
10/Z	TNS - zábradlí	1:50
15/Z	TNS - zábradlí	1:50
16/Z	TNS - zábradlí	1:50
17/Z	TNS - zábradlí	1:50
18/Z	TNS - zábradlí	1:50
27/Z	Rošt pod rozvaděč -provizorní zakrytí	1:50

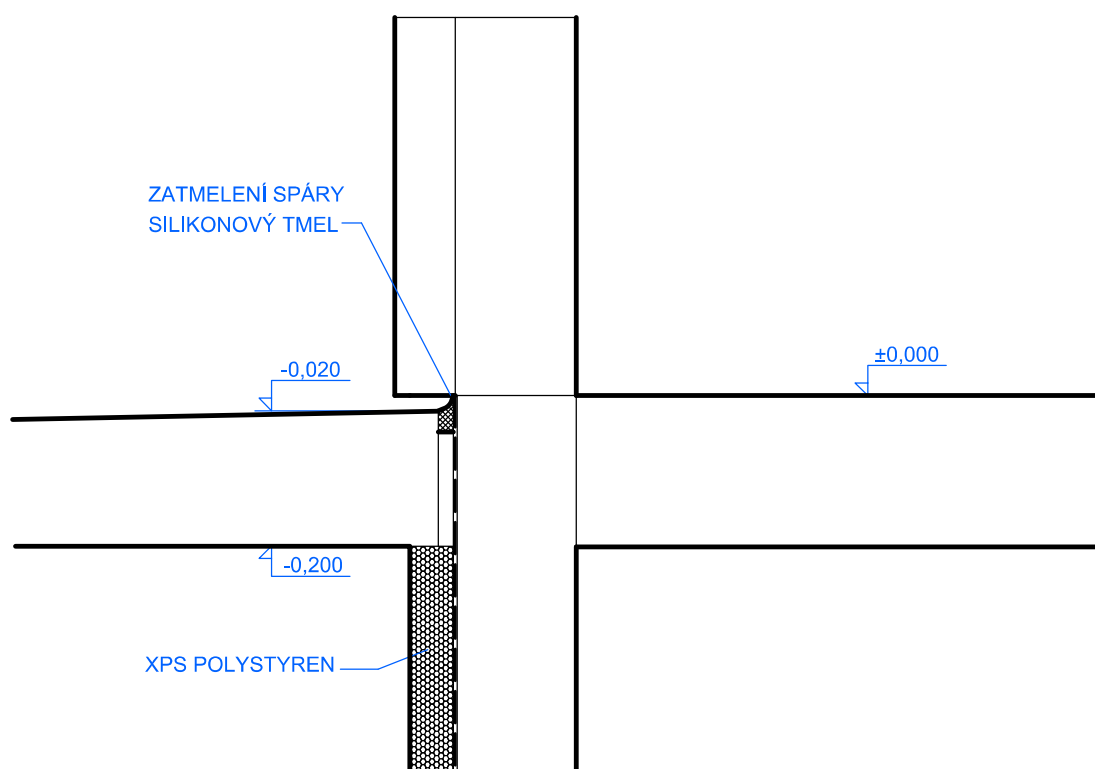
DETAIL 1
ATIKA 1:10



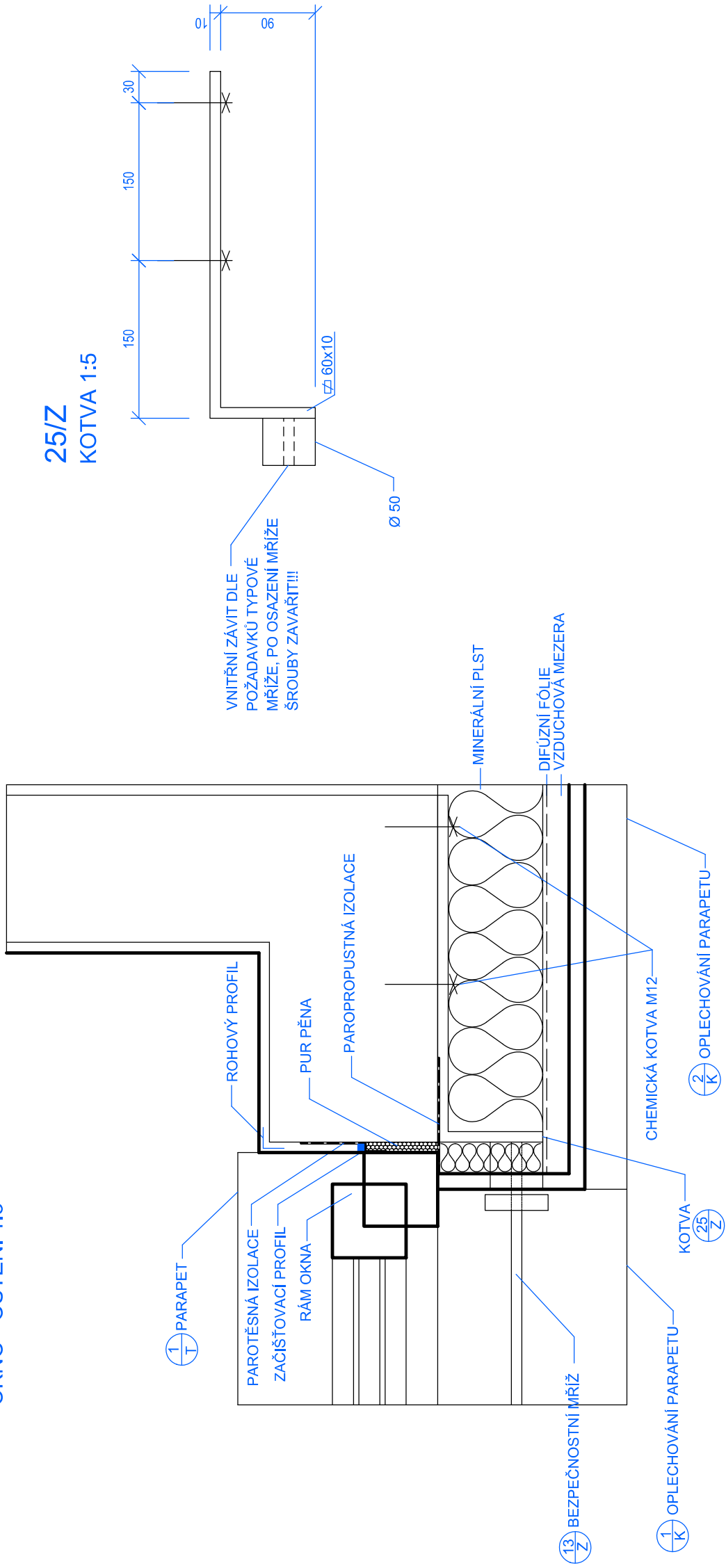
DETAIL 2
OKAP 1:10



DETAIL 3
NÁVAZNOST NA RAMPU 1:10

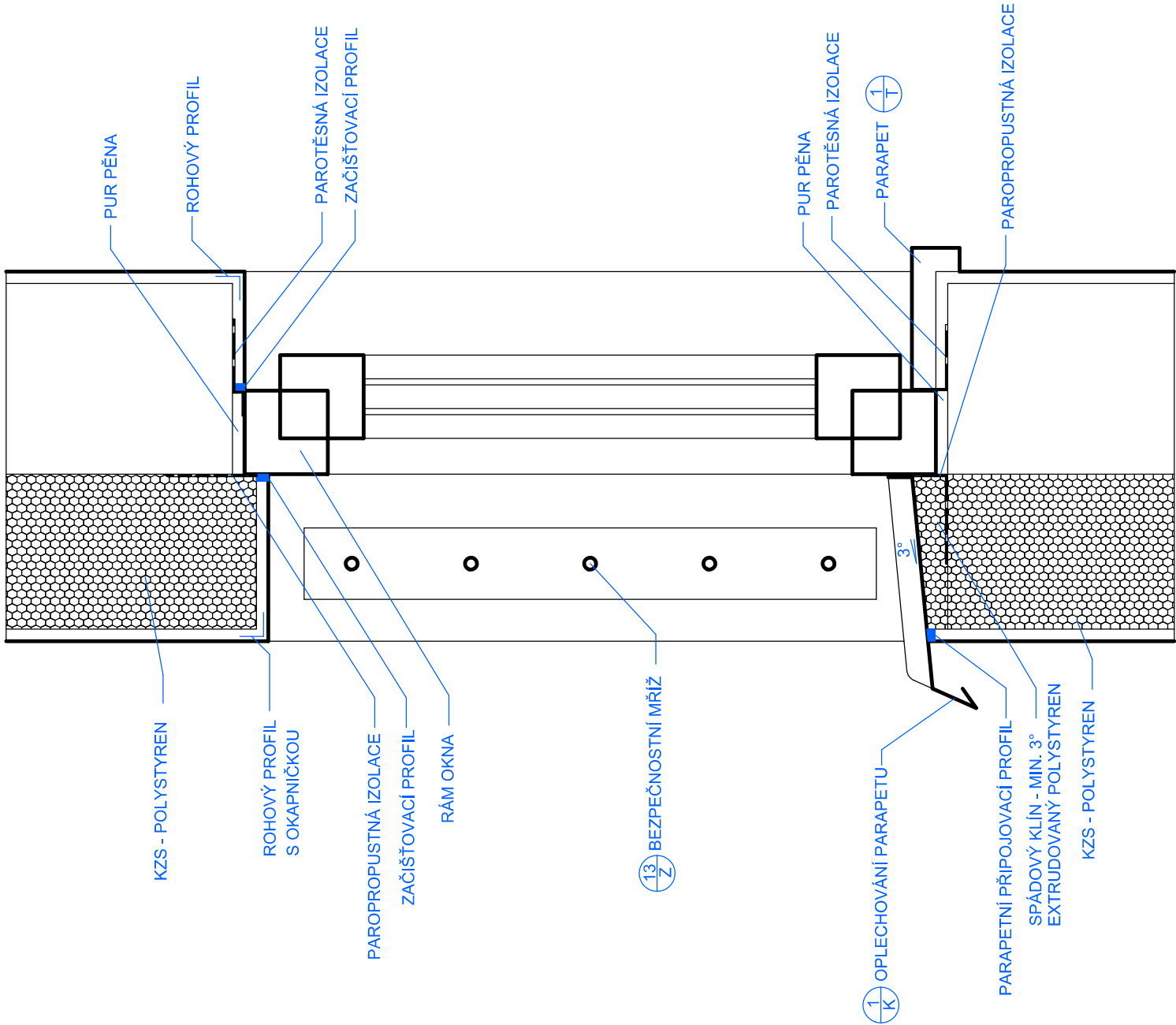


DET. 4
OKNO - OSTĚNÍ 1:5



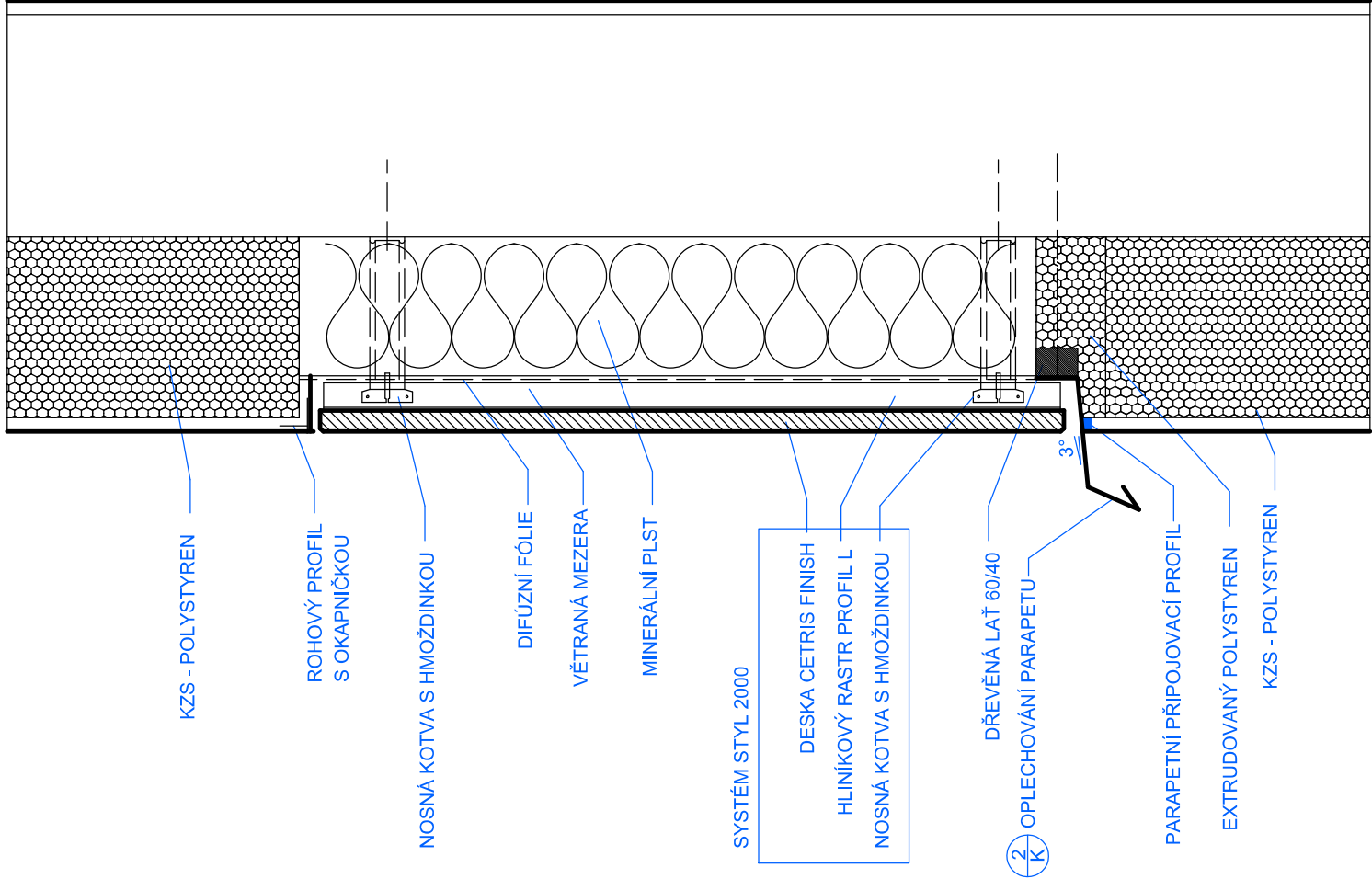
DET. 5

OKNO - PARAPET, NADPRAŽÍ 1:5



DET. 6

MEZIOKENNÍ PÁS - PARAPET, NADPRAŽÍ 1:5



DETAIL 7
ATIKA 1:10

ZÁVĚTRNÁ LIŠTA Z
POPLASTOVANÉHO PLECHU (20) K

IMPREGNOVANÁ FOŠNA TVOŘÍCÍ 5% SPÁD

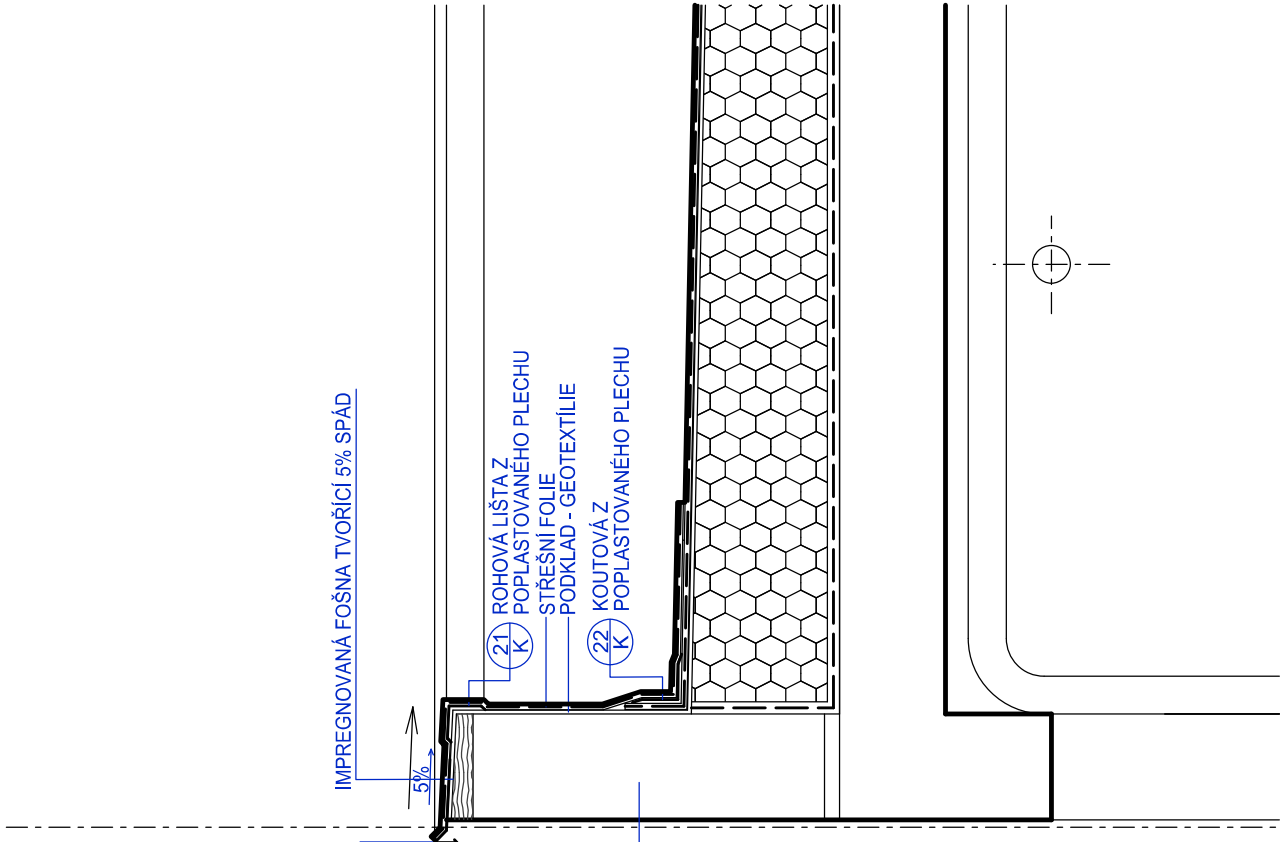
5%

(21) K ROHOVÁ LIŠTA Z
POPLASTOVANÉHO PLECHU

STŘEŠNÍ FOLIE
PODKLAD - GEOTEXTÍLIE

(22) K KOUTOVÁ Z
POPLASTOVANÉHO PLECHU

ATIKA



DETAIL 8
OKAP 1:10

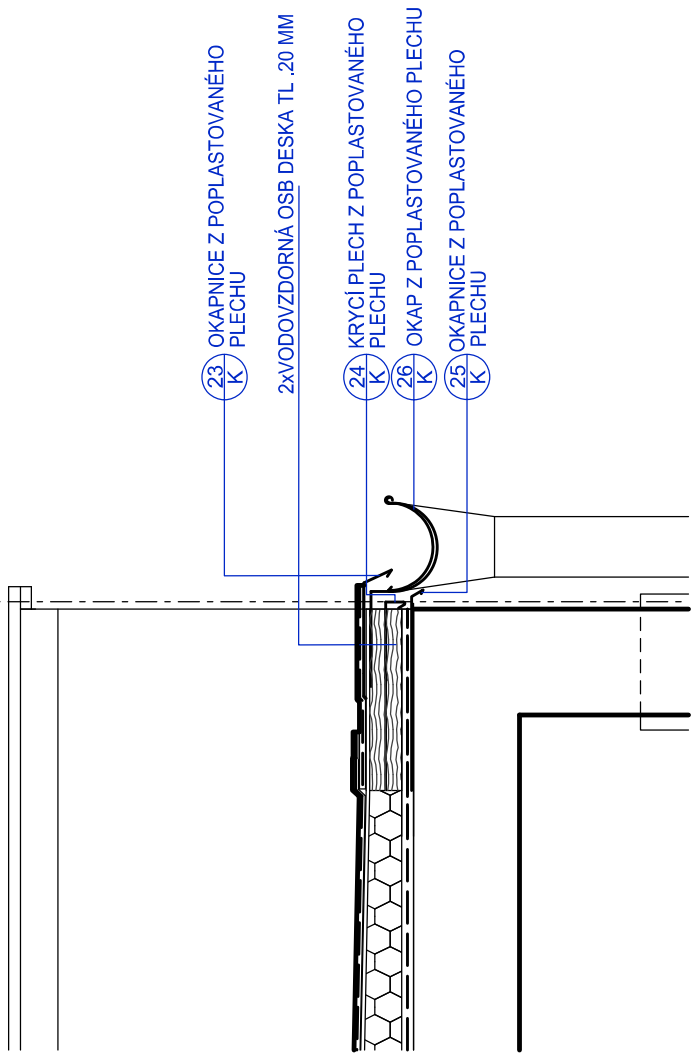
(23) K OKAPNICE Z POPLASTOVANÉHO
PLECHU

2xVODOVZDORNÁ OSB DESKA TL 20 MM

(24) K KRYCÍ PLECH Z POPLASTOVANÉHO
PLECHU

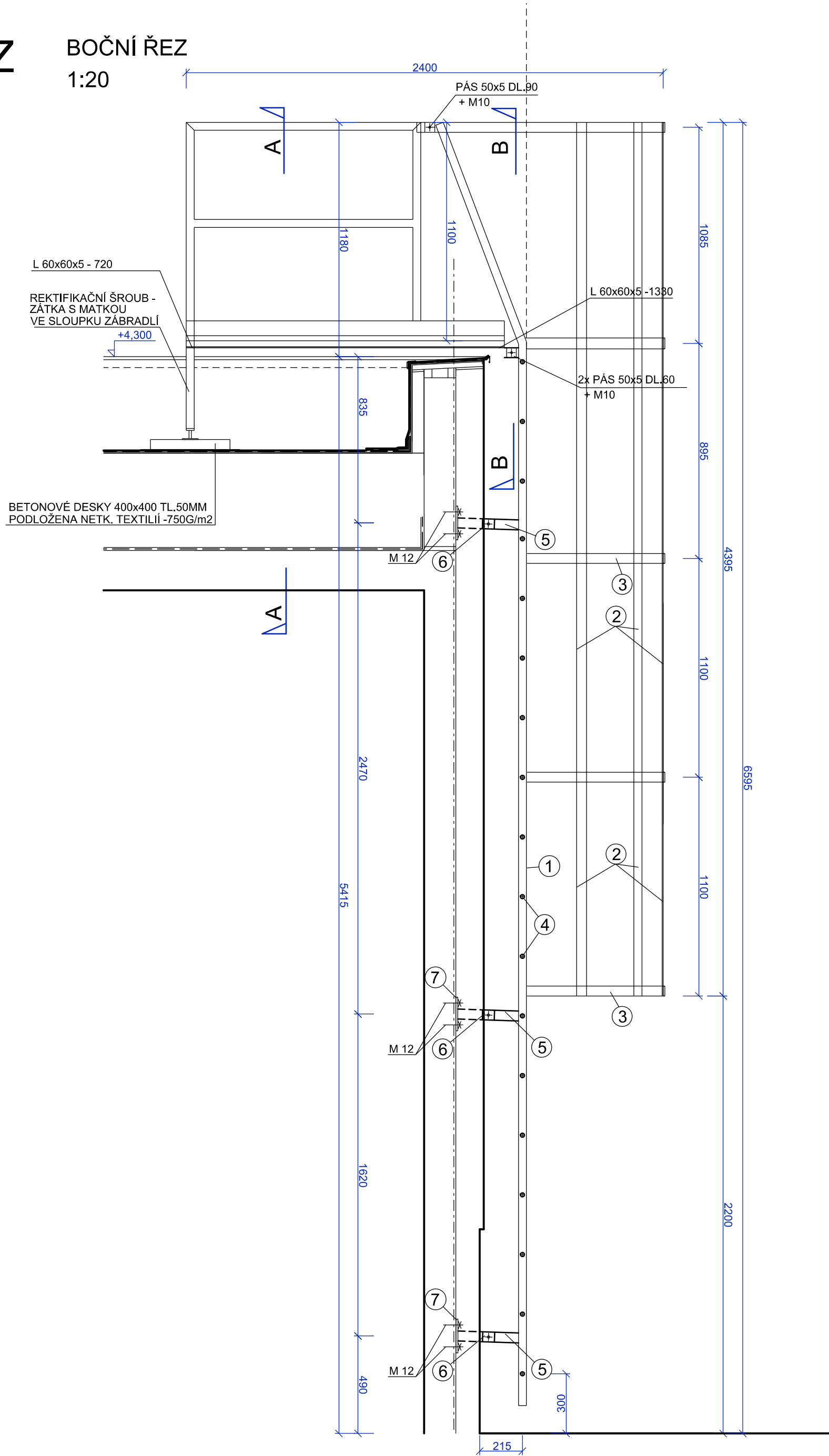
(26) K OKAP Z POPLASTOVANÉHO PLECHU

(25) K OKAPNICE Z POPLASTOVANÉHO
PLECHU

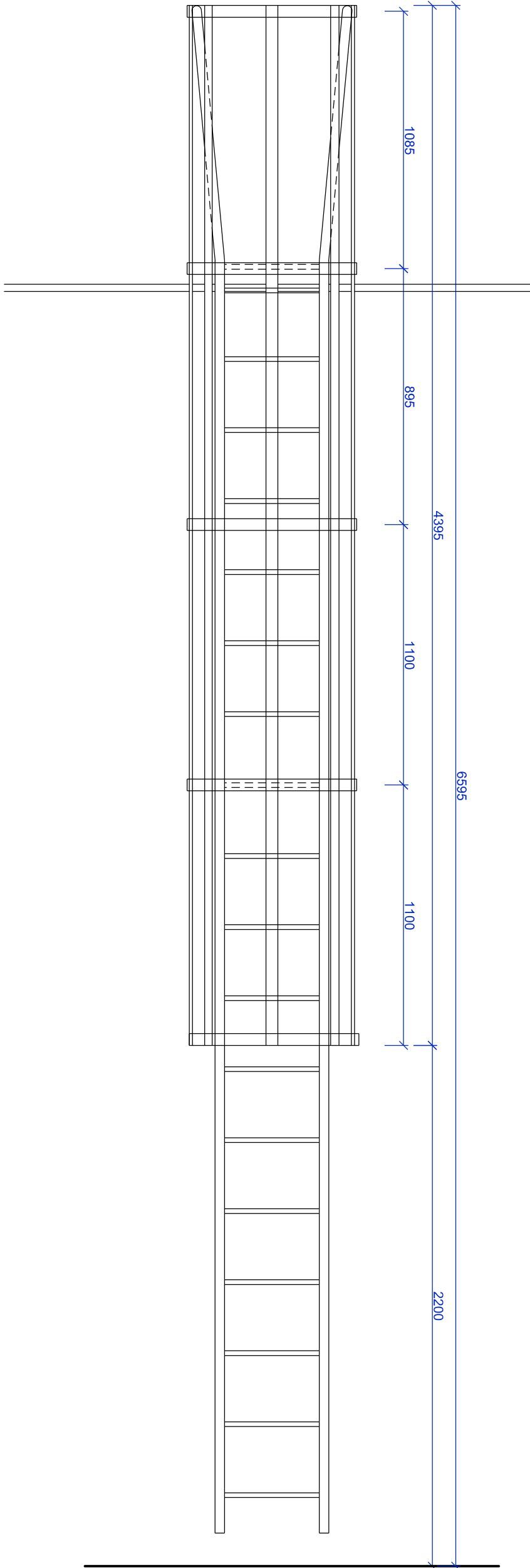


1 / Z

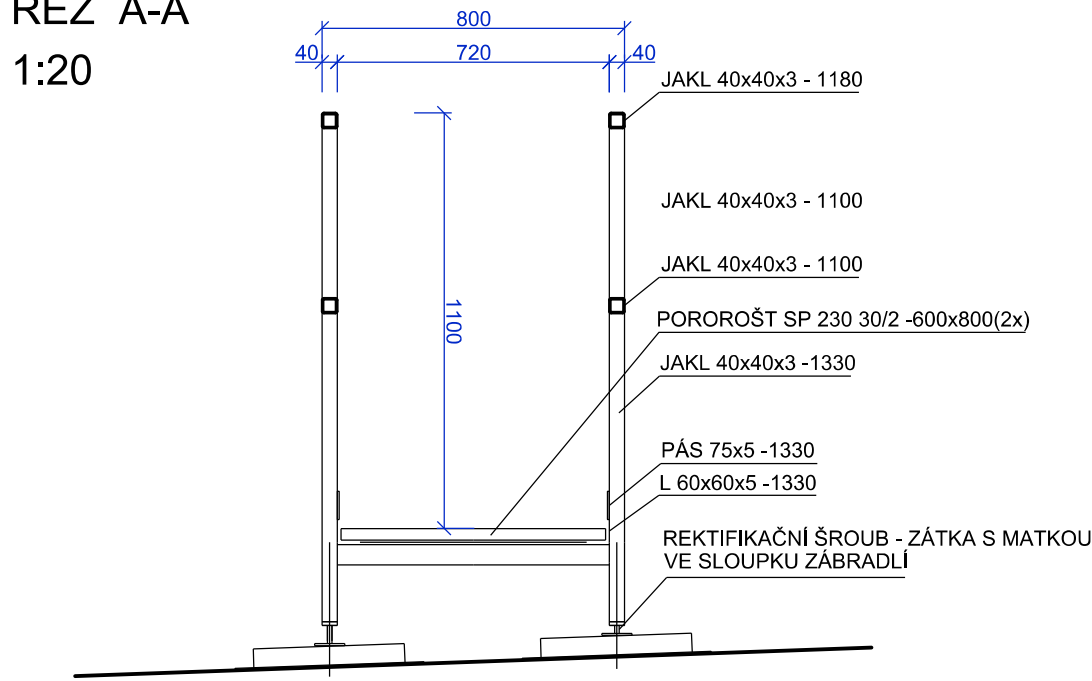
BOČNÍ ŘEZ
1:20



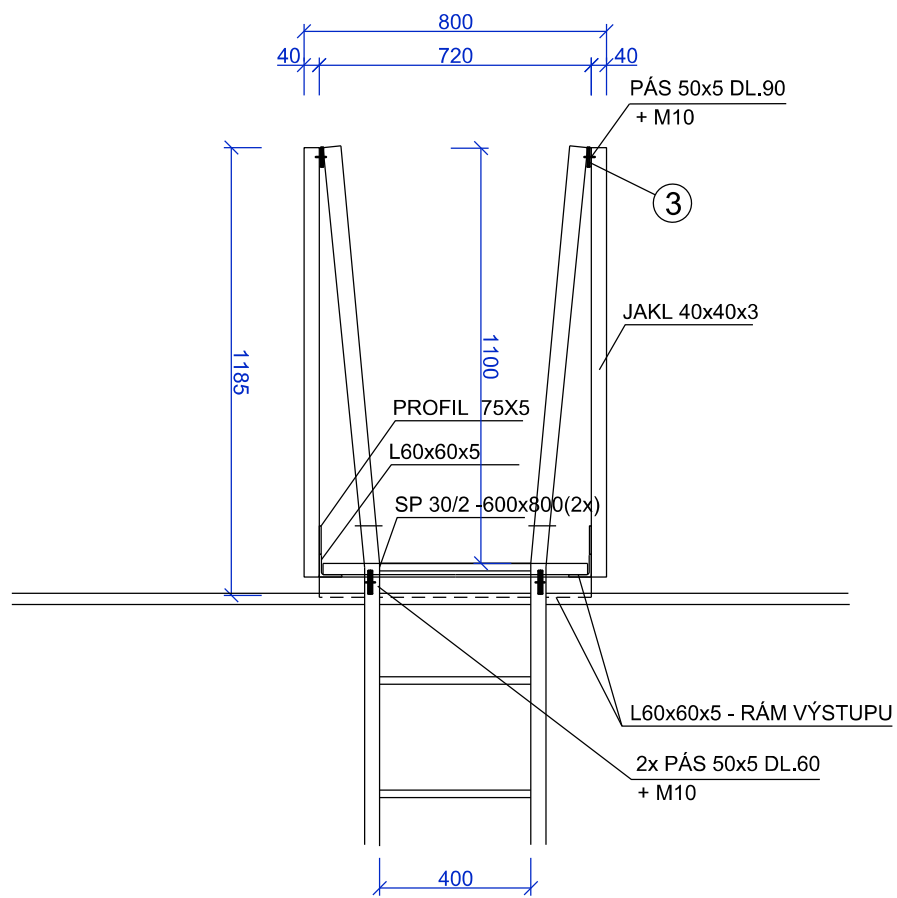
ČELNÍ POHLED
1:20



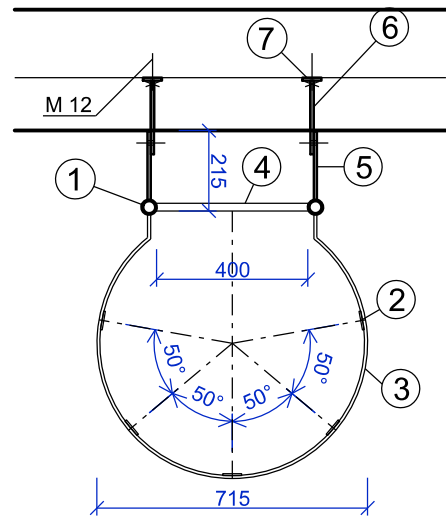
ŘEZ A-A
1:20



ŘEZ B-B
1:20



PŮDORYS
1:20



VÝPIS MATERIÁLU (OCEL)

Č.	MATERIÁL	HMOTNOST kg/m	DÉLKA m	CELKEM kg
1	TRUBKA 40x5	4,316	12,90	55,68
2	PÁS 50x5-5350	1,96	21,98	43,10
3	PÁS 50x8-1900,3000	3,14	10,60	33,28
4	ØE20-440	2,466	7,92	19,53
5	PÁS 50x8-180	3,14	1,08	3,39
6	PÁS 50x8-185	3,14	1,11	3,49
7	PÁS 50x8-170	3,14	1,02	3,20
L 60x60x5		4,57	4,64	21,20
JAKL 40x40x3		3,41	11,84	40,37
PÁS 50x5		1,96	0,42	0,82
PÁS 75x5		2,94	3,20	9,41
PLECH TL. 5MM		39,25	0,013	0,51
POROROŠT SP 230 30/2		22,5	0,96	21,60
CELKEM OCELI			kg	256

SPOJOVACÍ MATERIÁL

VYSOKOPEVNOSTNÍ NEREZOVÝ ŠROUB M10x30 4 KS

VYSOKOPEVNOSTNÍ NEREZOVÝ ŠROUB M16x40 4 KS

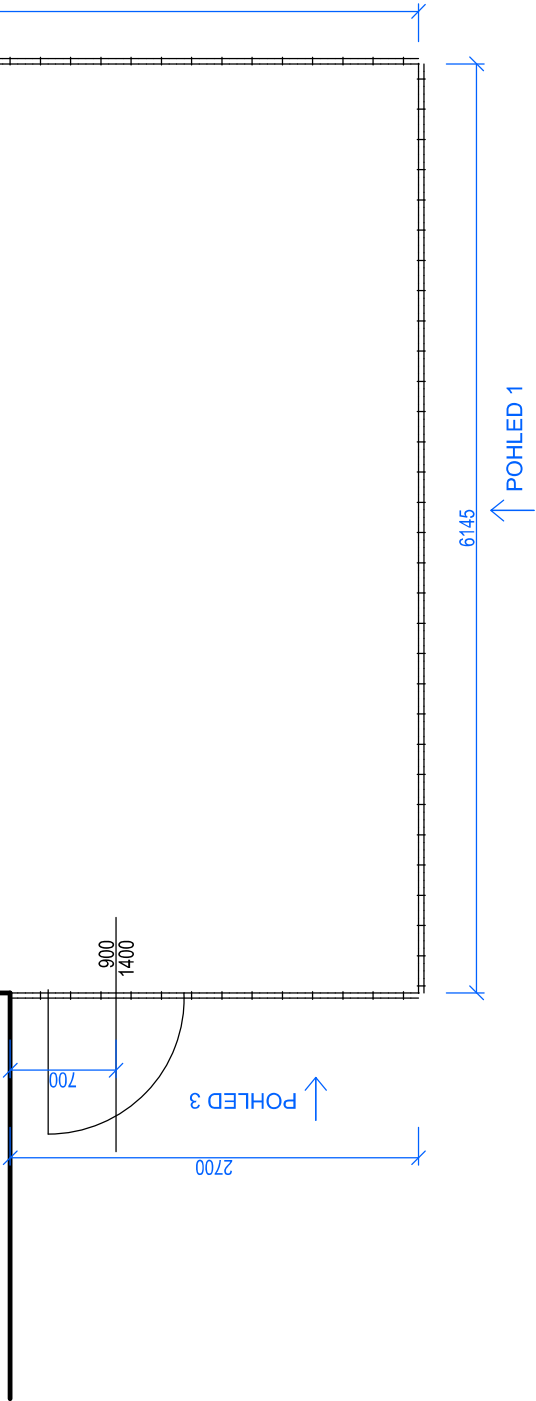
POZNÁMKA

- TENTO VÝKRES NENÍ DÍLENSKOU DOKUMENTACÍ, DÍLENSKOU DOKUMENTACÍ PŘEDLOŽÍ ZHOTOVITEL PROJEKTANTOVI K ODSOUHLASENÍ
- OCEL S235
- POVRCHOVÁ ÚPRAVA DLE PŘEDPISU SŽDC S 5 / 4 PROTIKOROZNÍ OCHRANA OCELOVÝCH KONSTRUKCÍ (ZÁROVĚ ZINKOVÁNÍ + SYSTÉMOVÝ NÁTĚR V TL. A SKLADBĚ DLE PŘEDPISU S 5 / 4, ODSTÍN RAL 9006)
- VŠECHNY PROFILY ŘÁDNĚ OVARIT, SVARY BUDOU ZABROUŠENY
- PŘÍČLE BUDOU PŘIVÁŘENY KOUT. SVAREM TL.4MM
- OSTATNÍ PRVKY BUDOU SVAŘENY KOUT. SVAREM TL.4MM NEBO V SVAREM NA TLOUŠTKU MATERIÁLU
- TRUBKY 40x5 NA KONCÍCH ZAVÍČKOVAT
- OCELOVÁ KONSTRUKCE V DOKONALÉM ŘEMESLNÉM PROVEDENÍ
- ROZMĚRY NUTNO UPŘESNIT PŘI REALIZACI

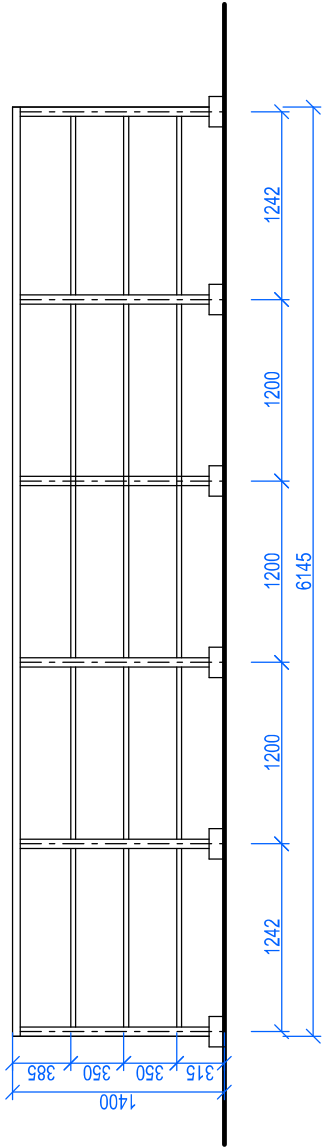
PŮDORYS ZÁBRADLÍ Z10

POZNÁMKA

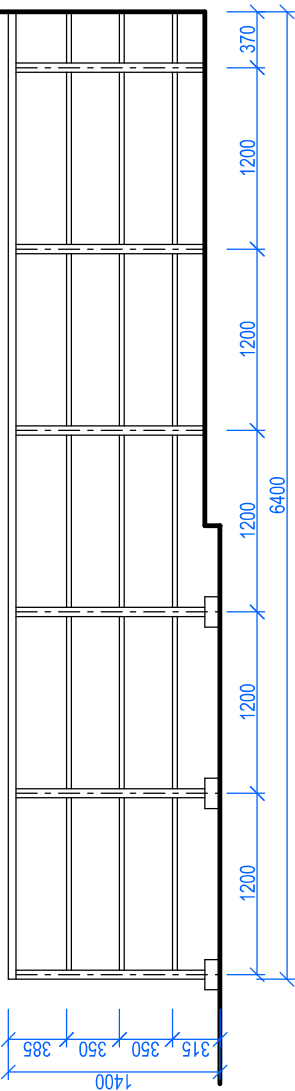
- ROZMĚRY NUTNO UPŘESNIT PŘI REALIZACI DILENSKOU DOKUMENTACI PŘEDLOŽÍ ZHOTOVITEL PROJEKTANTOVI K ODSOUHLASENÍ
- MATERIÁLOVÉ ŘEŠENÍ: KOMPOZITOVÉ PROFILY
MADLO: cca 75x50x4 mm
SLOUPEK: 60x60x4 mm
VODOROVNÁ PŘÍČLE: Ø32 mm
- KOTVENÍ SLOUPKŮ DO ZÁKL. PATEK PŘES NEREZOVÉ PATNÍ PLECHY A CHEMICKÉ KOTVY M10 CHEM, SLOUPEK OSAZEN NA NEREZOVOU PÁSKU
- BAREVNÉ PROVEDENÍ RAL 1016
- SOUČÁSTNÍ DODÁVKY ZÁKLADOVÉ PATKY 200x200 mm, HL. 500 MM POD TERÉN, PATKA MUSÍ VYČHNÍVAT NAD ÚT MIN. 100 MM, CELKOVÁ VÝŠKA
- PATKY 600 MM



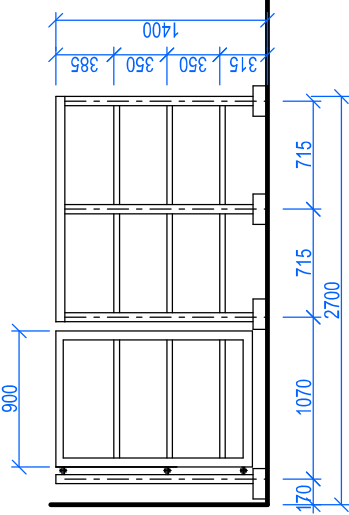
POHLED 1



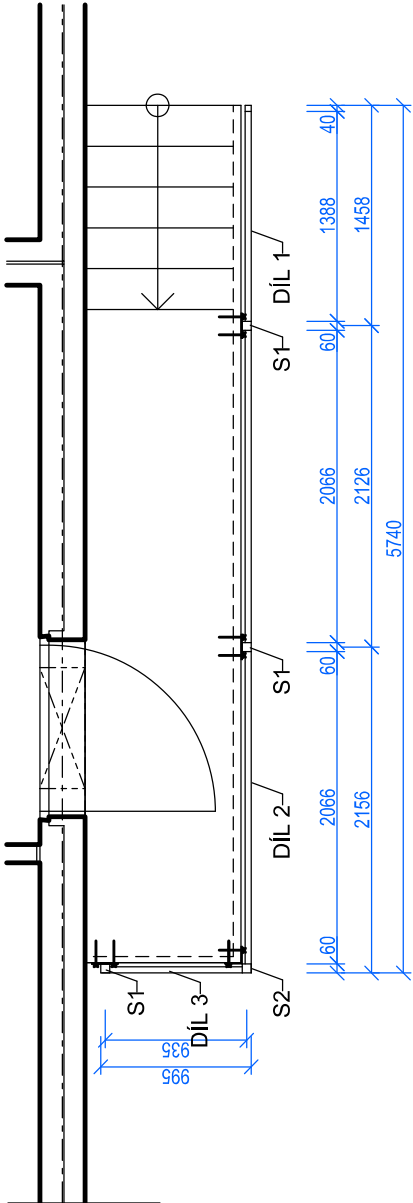
POHLED 2



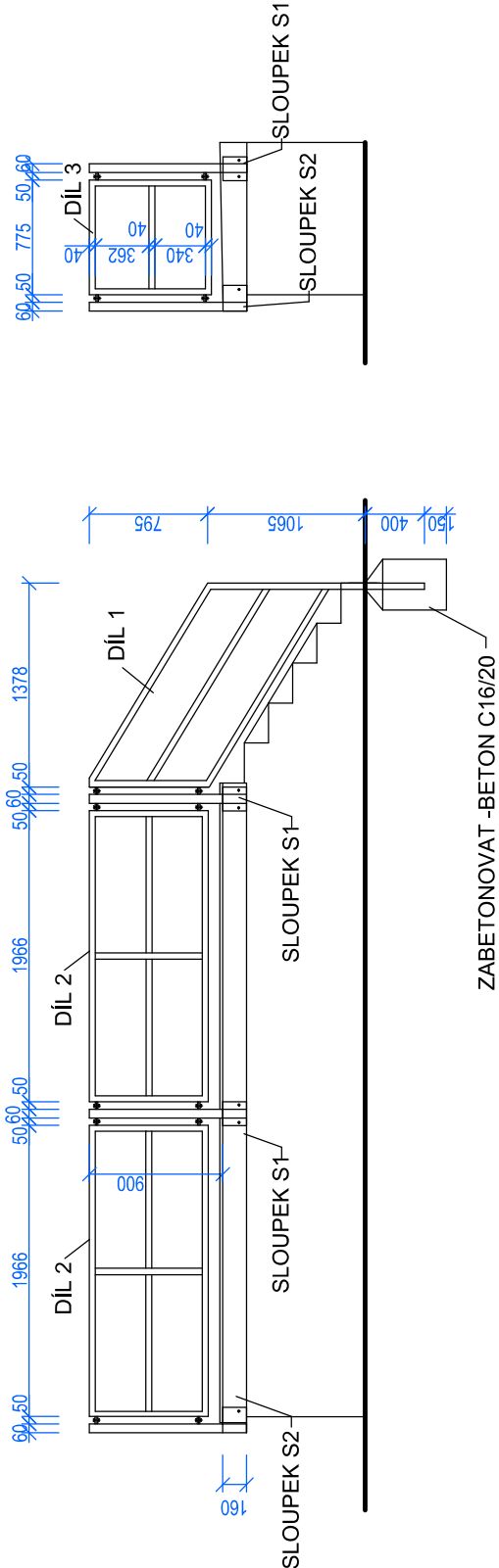
POHLED 3



PŮDORYS ZÁBRADLÍ Z15



POHLED NA ZÁBRADLÍ Z15



POZNÁMKA

- ROZMĚRY NUTNO UPŘESNIT PŘI REALIZACI
- DÍLENSKOU DOKUMENTACI PŘEDLOŽÍ ZHOTOVITEL PROJEKTANTOVI K ODSOUHLASENÍ
- OCELOVÁ KONSTRUKCE V DOKONALÉM ŘEMESLNÉM PROVEDENÍ
- OCELOVÁ KONSTRUKCE PO SVAŘENÍ DÍLŮ -OPATŘENA ŽÁROVÝM ZINKOVÁNÍM A NÁTĚREM VE SKLADBĚ DLE PŘEDPISU S 5 / 4 - KVALITNÍM ANTIKOROZNÍM SYSTÉMEM, NÁTĚR - (PŘEDBĚŽNĚ RAL 9006 WEISSALUMINIUM) - KONKRÉTNÍ ODSTÍM BUDE URČEN PROJEKTANTEM NA ZÁKLADĚ PŘEDLOŽENÝCH VZORKŮ
- OCEL S235
- KONSTRUKCE SVAŘENA KOUTOVÝMI SVARY TL.4MM NEBO V SVARY NA TL. MATERIÁLU
- V UZAVŘENÝCH PRŮŘEZECH PROVEDENY OTVORY NUTNÉ PRO ZINKOVÁNÍ
- VŠECHNY PROFILY ŘÁDNĚ OVARĚT, SVARY BUDOU ZABROUŠENY. SVARY KOUTOVÉ TL.4mm NEBO "v" NA TL.MATERIÁLU

DÍL 1 - ZÁBRADLÍ

JACKEL 40x40x3 (3,41KG/M) DL.6,97 BM ...23,8 kg
2xPROFIL 40x5 DL.40 ...0,13 kg
2x ŠROUB M8 S KLOBOUKOVOU MATKOU
CELKEM 23,93 kg (1 KS)

DÍL 2 - ZÁBRADLÍ DEMONTOVATELNÉ

JACKEL 40x40x3 (3,41KG/M) DL. 8,2 BM ...28,0 kg
4xPROFIL 40x5 DL.40 ...0,26 kg
4x ŠROUB M8 S KLOBOUKOVOU MATKOU
CELKEM 28,26 kg (2 KS)

DÍL 3 - ZÁBRADLÍ DEMONTOVATELNÉ

JACKEL 40x40x3 (3,41KG/M) DL. 3,85 BM ...13,1kg
4x PROFIL 40x5 DL. 40 ...0,26 kg
4x ŠROUB M8 S KLOBOUKOVOU MATKOU
CELKEM 13,4 kg (1 KS)

SLOUPEK S1

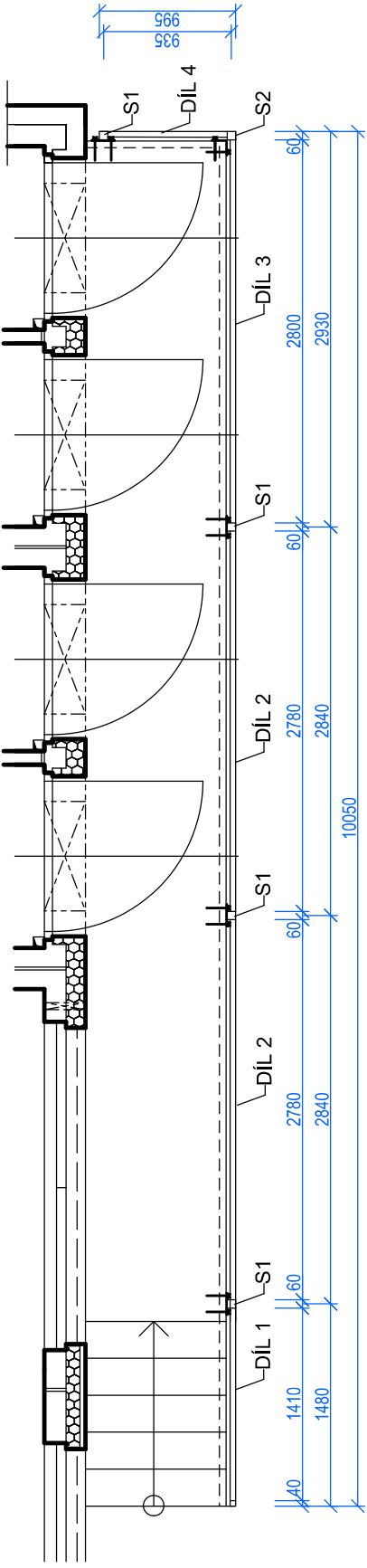
4x PROFIL 40x5 DL.50 ...0,32 kg
PROFIL 60x60x4(6,9KG/M) DL.1,06BM ...7,31 kg
ZÁTKA P3 ...0,25 kg
1x P10 -160x160 ...2,01 kg
2x LEPENÁ KOTVA M12
CELKEM 9,9 kg (3 KS)

ROHOVÝ SLOUPEK S2

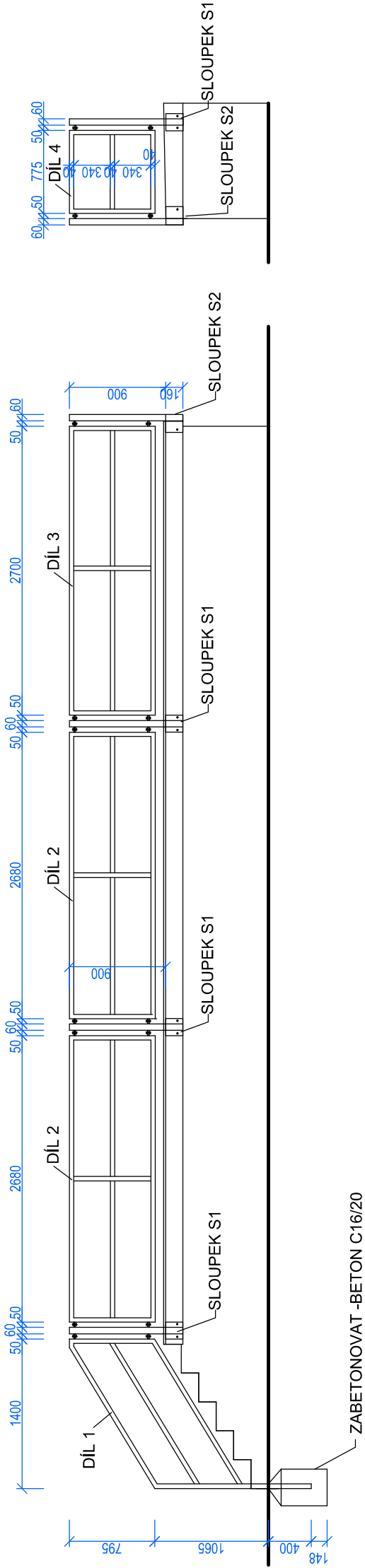
4x PROFIL 40x5 DL.50 ...0,32 kg
PROFIL 60x60x4(6,9KG/M) DL.1,06 BM ...7,31 kg
ZÁTKA P3 ...0,25 kg
1x P10 -220x160 -1KS ...2,76 kg
2x LEPENÁ KOTVA M12
CELKEM 10,64 kg (1 KS)

CELKEM S325 135 kg
NEREZOVÉ ŠROUBY M8 S KLOBOUKOVOU MATKOU 14 KS
LEPENÁ KOTVA M12 8 KS

PŮDORYS ZÁBRADLÍ Z16



POHLED NA ZÁBRADLÍ Z16



SLOUPEK S1

4x PROFIL 40x5 DL50 ...0.32 kg
PROFIL 60x60x4(6,9KG/M) DL1,06BM ...7,31 kg
ZÁTKA P3 ...0,25 kg
1x P10 -160x160 ...2,01 kg
2x LEPENÁ KOTVA M12
CELKEM 9,9 kg (4 KS)

ROHOVÝ SLOUPEK S2

4x PROFIL 40x5 DL50 ...0.32 kg
PROFIL 60x60x4(6,9KG/M) DL1,06 BM ...7,31 kg
ZÁTKA P3 ...0,25 kg
1x P10 -220x160 - 1KS ...2,76 kg
2x LEPENÁ KOTVA M12
CELKEM 10,64 KG (1 KS)

DÍL 1 - ZÁBRADLÍ

JACKEL 40x40x3 (3,41KG/M) DL7,03 BM ...24,0 kg
2xPROFIL 40x5 DL40 ...0,13 kg
2x ŠROUB M8 S KLOBOUKOVOU MATKOU
CELKEM 24,13 kg (1 KS)

DÍL 2- ZÁBRADLÍ DEMONTOVATELNÉ

JACKEL 40x40x3 (3,41KG/M) DL. 10,35 BM ...35,3 kg
4xPROFIL 40x5 DL40 ...0,26 kg
4x ŠROUB M8 S KLOBOUKOVOU MATKOU
CELKEM 35,6 kg (2 KS)

DÍL 3 - ZÁBRADLÍ DEMONTOVATELNÉ

JACKEL 40x40x3 (3,41KG/M) DL. 10,5 BM ...35,53 kg
4xPROFIL 40x5 DL40 ...0,26 kg
4x ŠROUB M8 S KLOBOUKOVOU MATKOU
CELKEM 35,8 kg (1 KS)

DÍL 4- ZÁBRADLÍ DEMONTOVATELNÉ

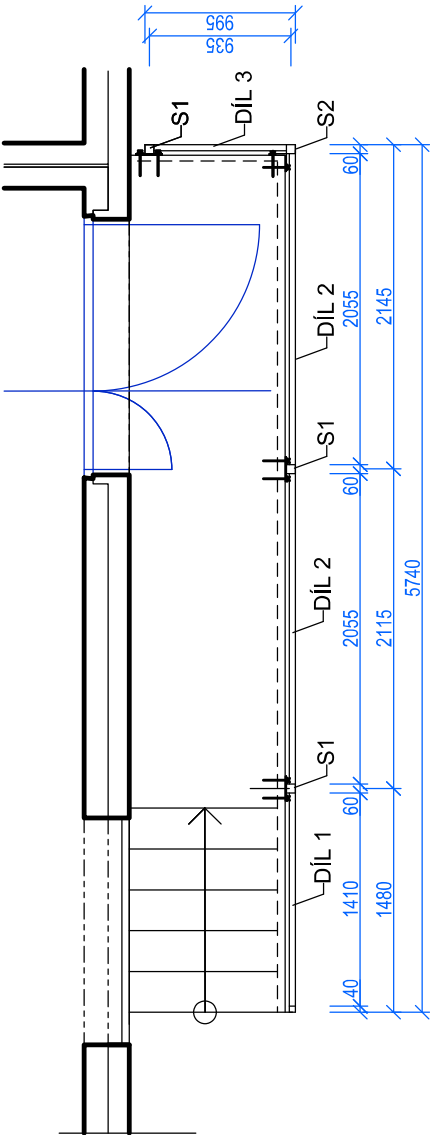
JACKEL 40x40x3 (3,41KG/M) DL. 3,85 BM ...13,1kg
4x PROFIL 40x5 DL. 40 ...0,26 kg
4x ŠROUB M8 S KLOBOUKOVOU MATKOU
CELKEM 13,4 kg (1 KS)

CELKEM S325 195 kg
NEREZOVÉ ŠROUBY M8 S KLOBOUKOVOU MATKOU 18 KS
LEPENÁ KOTVA M12 10 KS

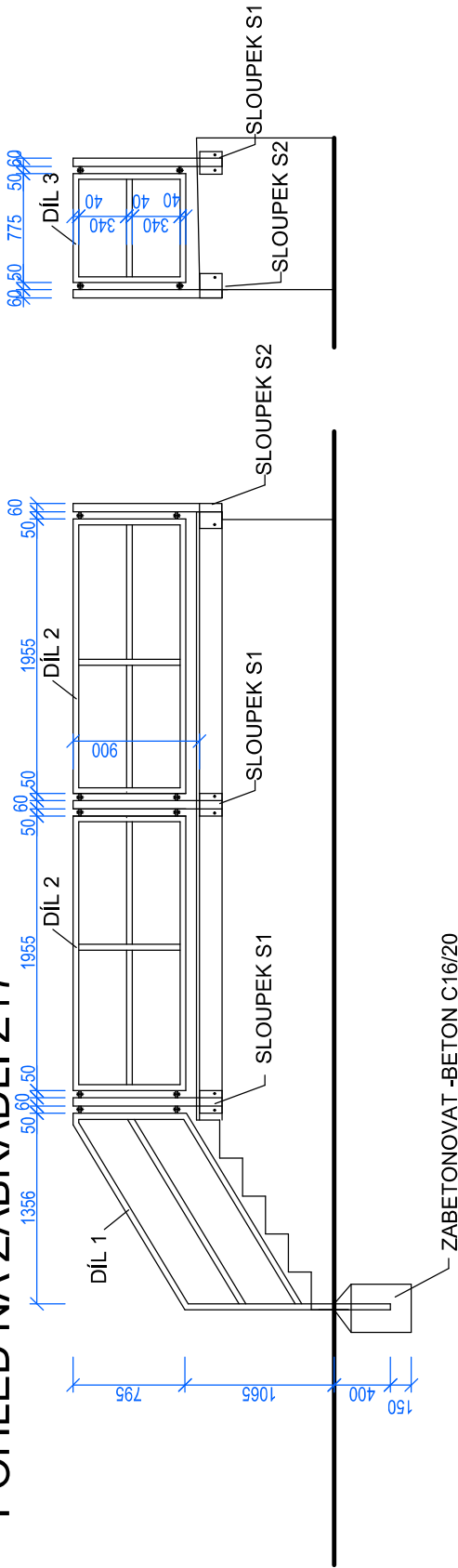
POZNÁMKA

- ROZMĚRY NUTNO UPŘESNIT PŘI REALIZACI
DÍLENSKOU DOKUMENTACI PŘEDLOŽÍ ZHOTOVITEL PROJEKTANTOVI K ODSOUHLASENÍ
- OCELOVÁ KONSTRUKCE V DOKONALÉM ŘEMESLNÉM PROVEDENÍ
- OCELOVÁ KONSTRUKCE PO SVAŘENÍ DÍLŮ -OPATŘENA ŽÁROVÝM ZINKOVÁNÍM A NÁTĚREM VE SKLADBĚ DLE PŘEDPISU S 5 / 4 - KVALITNÍM ANTIKOROZNÍM SYSTÉMEM, NÁTĚR - (PŘEDBĚŽNĚ RAL 9006 WEISSALUMINIUM) - KONKRÉTNÍ ODSŤÍM BUDE URČEN PROJEKTANTEM NA ZÁKLADĚ PŘEDLOŽENÝCH VZORKŮ
- OCEL S235
- KONSTRUKCE SVAŘENA KOUTOVÝMI SVARY TL.4MM NEBO V SVARY NA TL. MATERIÁLU
- V UZAVŘENÝCH PRŮŘEZECH PROVEDENY OTVORY NUTNÉ PRO ZINKOVÁNÍ
- VŠECHNY PROFILY ŘÁDNĚ OVAŘIT, SVARY BUDOU ZABROUŠENY. SVARY KOUTOVÉ TL.4mm NEBO "V" NA TL.MATERIÁLU

PŮDORYS ZÁBRADLÍ Z17



POHLED NA ZÁBRADLÍ Z17



SLOUPEK S1

4x PROFIL 40x5 DL.50 ...0,32 kg
PROFIL 60x60x4(6,9KG/M) DL.1,06BM ...7,31 kg
ZÁTKA P3 ...0,25 kg
1x P10 -160x160 ...2,01 kg
2x LEPENÁ KOTVA M12
CELKEM 9,9 kg (3 KS)

ROHOVÝ SLOUPEK S2

4x PROFIL 40x5 DL.50 ...0,32 kg
PROFIL 60x60x4(6,9KG/M) DL.1,06 BM ...7,31 kg
ZÁTKA P3 ...0,25 kg
1x P10 -220x160 - 1KS ...2,76 kg
2x LEPENÁ KOTVA M12
CELKEM 10,64 KG (1 KS)

DÍL 1 - ZÁBRADLÍ

JACKEL 40x40x3 (3,41KG/M) DL.7,01 BM ...23,9 kg
2xPROFIL 40x5 DL.40 ...0,13 kg
2x ŠROUB M8 S KLOBOUKOVOU MATKOU
CELKEM 24,03 kg (1 KS)

DÍL 2 - ZÁBRADLÍ DEMONTOVATELNÉ

JACKEL 40x40x3 (3,41KG/M) DL. 8,11 BM ...27,66 kg
4xPROFIL 40x5 DL.40 ...0,26 kg
4x ŠROUB M8 S KLOBOUKOVOU MATKOU
CELKEM 27,92 kg (2 KS)

DÍL 3 - ZÁBRADLÍ DEMONTOVATELNÉ

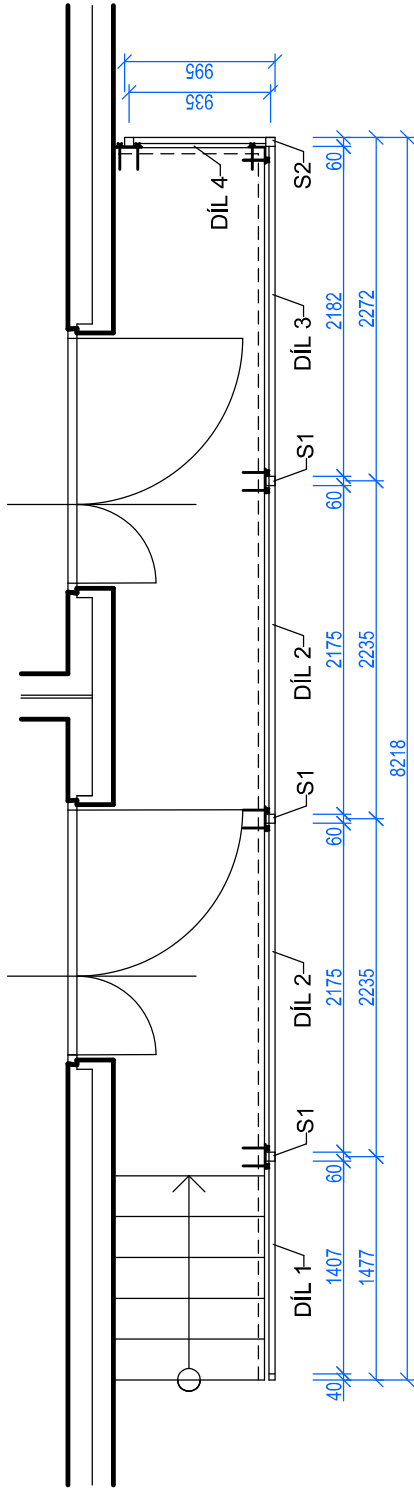
JACKEL 40x40x3 (3,41KG/M) DL. 3,85 BM ...13,1kg
4x PROFIL 40x5 DL. 40 ...0,26 kg
4x ŠROUB M8 S KLOBOUKOVOU MATKOU
CELKEM 13,4 kg (1 KS)

CELKEM S325 134 kg
NEREZOVÉ ŠROUBY M8 S KLOBOUKOVOU MATKOU 14 KS
LEPENÁ KOTVA M12 8 KS

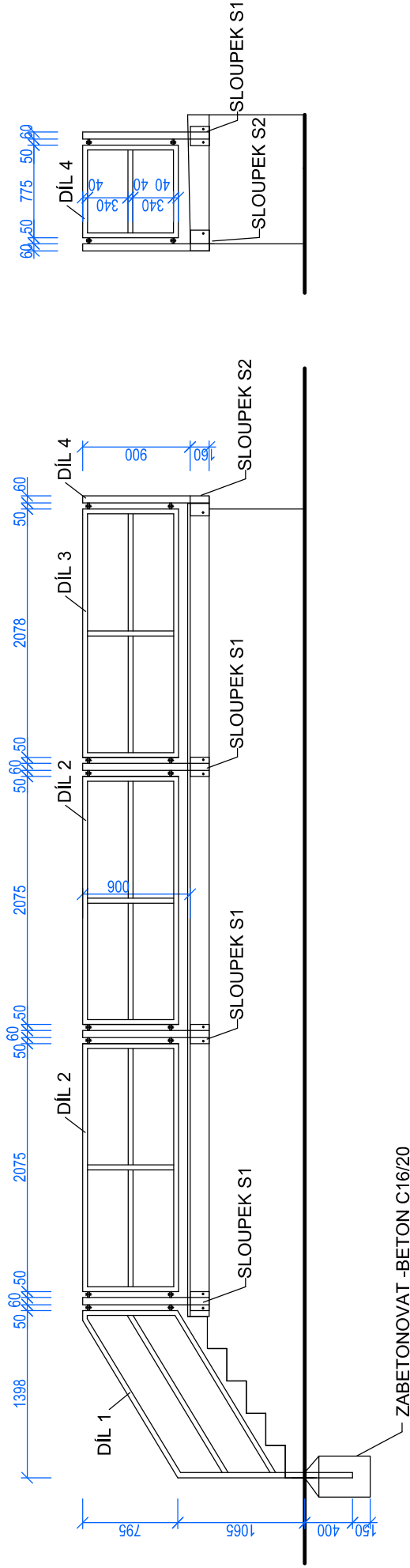
POZNÁMKA

- ROZMĚRY NUTNO UPŘESNIT PŘI REALIZACI
- DILENSKOU DOKUMENTACI PŘEDLOŽÍ ZHOTOVITEL PROJEKTANTOVI K ODSOUHLASENÍ
- OCELOVÁ KONSTRUKCE V DOKONALÉM ŘEMESLNÉM PROVEDENÍ
- OCELOVÁ KONSTRUKCE PO SVAŘENÍ DÍLŮ -OPATŘENA ŽÁROVÝM ZINKOVÁNÍM A NÁTĚREM VE SKLADBĚ DLE PŘEDPISU S 5 / 4 - KVALITNÍM ANTIKOROZNÍM SYSTÉMEM, NÁTĚR - (PŘEDBĚŽNĚ RAL 9006 WEISSALUMINIUM)
- KONKRÉTNÍ ODSTÍM BUDE URČEN PROJEKTANTEM NA ZÁKLADĚ PŘEDLOŽENÝCH VZORKŮ
- OCEL S235
- KONSTRUKCE SVAŘENA KOUTOVÝMI SVARY TL-4MM NEBO V SVARY NA TL. MATERIÁLU
- V UZAVŘENÝCH PRŮŘEZECH PROVEDENY OTVORY NUTNÉ PRO ZINKOVÁNÍ
- VŠECHNY PROFILY ŘÁDNĚ OVARĚT, SVARY BUDOU ZABROUŠENY. SVARY KOUTOVÉ TL-4mm NEBO "v" NA TL.MATERIÁLU

PŮDORYS ZÁBRADLÍ Z18



POHLED NA ZÁBRADLÍ Z16



SLOUPEK S1

4x PROFIL 40x5 DL:50 ...0,32 kg
PROFIL 60x60x4(6,9KG/M) DL:1,06BM ...7,31 kg
ZÁTKA P3 ...0,25 kg
1x P10 -160x160 ...2,01 kg
2x LEPENÁ KOTVA M12

CELKEM 9,9 kg (4 KS)

ROHOVÝ SLOUPEK S2

4x PROFIL 40x5 DL...0,32 kg
PROFIL 60x60x4(6,9KG/M) DL...7,31 kg
ZÁTKA P3 ...0,25 kg
1x P10 -220x160 - 1KS...2,76 kg
2x LEPENÁ KOTVA M12

CELKEM 10,64 KG (1 KS)

POZNÁMKA

- ROZMĚRY NUTNO UPŘESNIT PŘI REALIZACI
DÍLENSKOU DOKUMENTACI PŘEDLOŽÍ ZHOTOVITEL PROJEKTANTOVI K ODSOUHLASENÍ
- OCELOVÁ KONSTRUKCE V DOKONALÉM ŘEMESLNÉM PŘEVODNÍ
- OCELOVÁ KONSTRUKCE PO SVAŘENÍ DÍLŮ -OPATŘENA ŽÁROVÝM ZINKOVÁNÍM A NÁTĚREM VE SKLADBĚ DLE PŘEDPISU S 5 / 4 -
KVALITNÍM ANTIKOROZNÍM SYSTÉMEM, NÁTĚR - (PŘEDBEŽNĚ RAL 9006 WEISSALUMINIUM) - KONKRÉTNÍ ODSŤIM BUDE
URČEN PROJEKTANTEM NA ZÁKLADĚ PŘEDLOŽENÝCH VZORKŮ
- OCEL S235
- KONSTRUKCE SVAŘENA KOUTOVÝMI SVAŘY TL.4MM NEBO V SVAŘY NA TL. MATERIÁLU
- V UZAVŘENÝCH PRŮŘEZECH PŘEVODNÍ OTVORY NUTNÉ PRO ZINKOVÁNÍ
- VŠECHNY PROFILY ŘÁDNĚ OVĚŘIT, SVAŘY BUDOU ZABROUŠENY, SVAŘY KOUTOVÉ TL.4mm NEBO "V" NA TL.MATERIÁLU

DÍL 1 - ZÁBRADÍ

JACKEL 40x40x3 (3,41KG/M) DL7,00 BM ...23,9 kg
2xPROFIL 40x5 DL40 ...0,13 kg
2x ŠROUB M8 S KLOBOUKOVOU MATKOU
CELKEM 24,03 kg (1 KS)

Díl 2 - ZÁBRADÍ DE

**JACKEL 40x40x3 (3,41KG/M) DL. 8,43 BM ...28,75 kg
4xPROFIL 40x5 DL.40 ...0,26 kg
4x ŠROUB M8 S KLOBOUKOVU MATKOU
CELKEM 29,01 kg (2 KS)**

DÍL 3 - ZÁBRADLÍ DEMONTOVATELNÉ

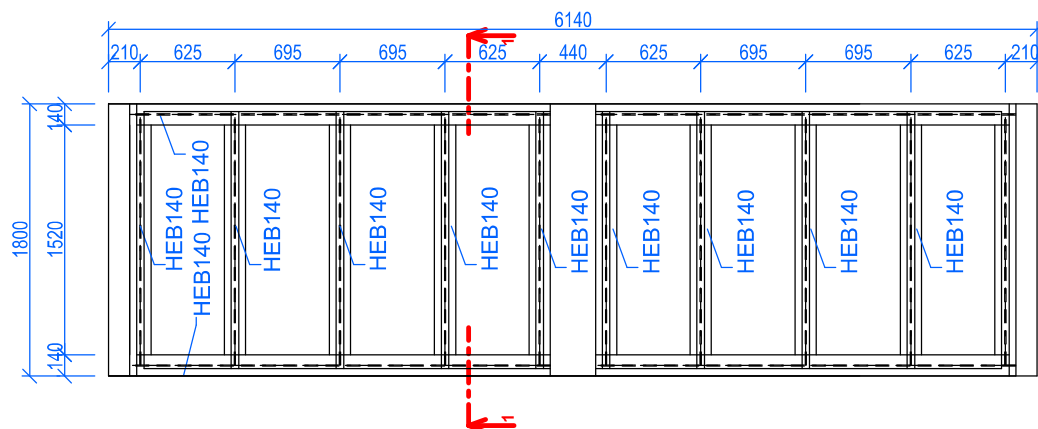
**JACKEL 40x40x3 (3,41KG/M) DL. 8,48 BM ...29,92 kg
4xPROFIL 40x5 DL.40 ...0.26 kg
4x ŠROUB M8 S KLOBOUKOVOU MATKOU
CELKEM 30,18 kg (1 KS)**

DÍL 4 - ZÁBRADLÍ DEMONTOVATELNÉ

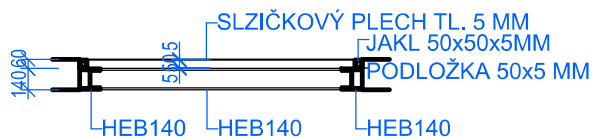
JACKEL 40x40x3 (3,41KG/M) DL. 3,85 BM ...13,1kg
4x PROFIL 40x5 DL. 40 ...0,26 kg
4x ŠROUB M8 S KLOBOUKOVOU MATKOU
CELKEM 13,4 kg (1 KS)

CELKEM S325 176 kg
NEREZOVÉ ŠROUBY M8 S KLOBOUKOVOU MATKOU 18 KS
LEPENÁ KOTVA M12 10 KS

PŮDORYS - ROŠT POD ROZVADĚČE



ŘEZ 1-1



POZNÁMKA

- POLOHA PŘÍČNÝCH NOSNÍKŮ BUDE UPŘESNĚNA DLE SKUTEČNÉ VELIKOSTI OSAZOVANÝCH ROZVADĚČŮ
- ROZMĚRY NUTNO UPŘESNIT PŘI REALIZACI
- DÍLENSKOU DOKUMENTACI PŘEDLOŽÍ ZHOTOVITEL PROJEKTANTOVI K ODSOUHLASENÍ
- OCELOVÁ KONSTRUKCE V DOKONALÉM ŘEMESLNÉM PROVEDENÍ
- OCELOVÁ KONSTRUKCE PO SVAŘENÍ DÍLŮ -OPATŘENA ŽÁROVÝM ZINKOVÁNÍM A NÁTĚREM VE SKLADBĚ DLE PŘEDPISU S 5 / 4 - KVALITNÍM ANTIKOROZNÍM SYSTÉMEM, NÁTĚR - (RAL 9006) - KONKRÉTNÍ ODSŤÍM BUDE URČEN PROJEKTANTEM NA ZÁKLADĚ PŘEDLOŽENÝCH VZORKŮ
- OCEL S235
- V UZAVŘENÝCH PRŮŘEZECH PROVEDENY OTVORY NUTNÉ PRO ZINKOVÁNÍ
- VŠECHNY PROFILY ŘÁDNĚ OVAŘIT, SVARY BUDOU ZABROUŠENY. SVARY KOUTOVÉ TL.4mm NEBO "V" NA TL.MATERIÁLU

CELKEM S325 1190 kg